

YAMAPトラッキングシステム 導入ガイド

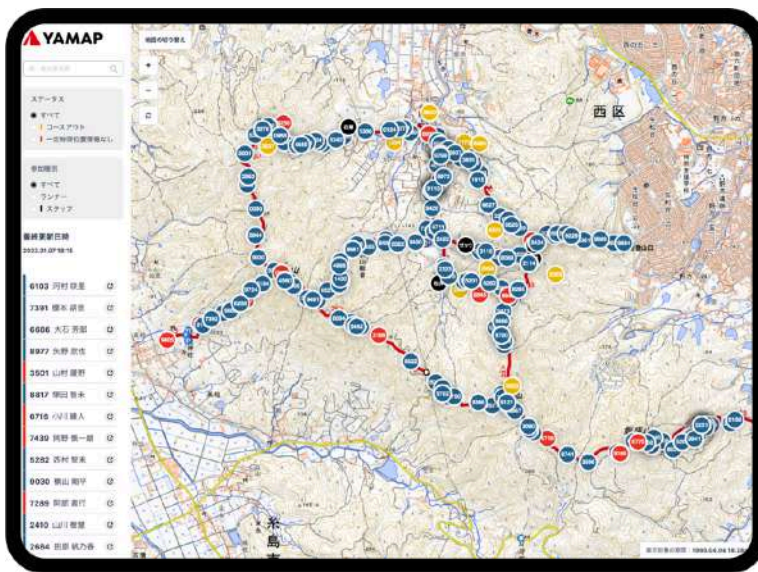
選手向け

2022.10.22

株式会社ヤマップ

YAMAPトラッキングシステムとは

YAMAPトラッキングシステムは、選手のみなさんの安全を守るために、レース中の位置情報を事務局に共有する仕組みです。YAMAPは、電波の届かない山の中でも自分の現在位置がわかるGPS地図アプリです。YAMAPをお使い頂くことで、選手自ら道迷いを防げるとともに、自分の位置情報を事務局に共有することができるので、万一のトラブル時も迅速な対応が可能になります。より安心・安全な大会づくりのために、システムの登録にご協力ください。



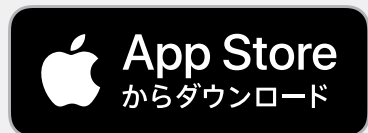
参加者のシステム使用・登録方法

- 1** アプリのダウンロード（完了目安：5分）
- 2** ゼッケン番号の登録（完了目安：5分）
選手の氏名とゼッケン番号を入力し、ヤママップのトラッキングシステムに登録します。
- 3** 地図のダウンロード（完了目安：5分）
オフラインでも使用できる大会のコース地図をダウンロードします。
- 4** スタート時・ゴール時の操作確認（完了目安：5分）
当日の使い方を確認します。
詳しくはこちらから確認ください。 <https://r.yamap.com/14267>

STEP1 アプリのダウンロード

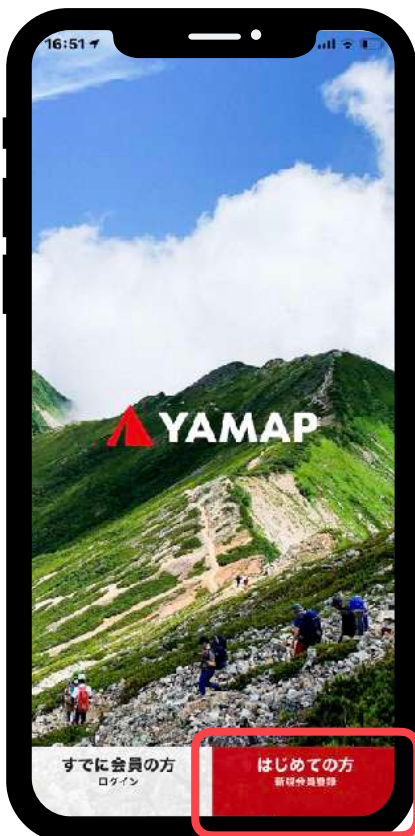
- 1 QRコードを読み取り、GooglePayまたは、AppStoreからYAMAPアプリをインストールしましょう。

※すでにYAMAPをダウンロード済みでアカウントをお持ちの方は次の「ゼッケン番号の登録」から行ってください。



2

「はじめての方」をタップ



3

メール、SNS、LINEなど
いずれかの方法で登録



4

ホーム画面が表示されたら
登録完了



STEP2 ゼッケン番号の登録

1

登録用ページのQRコード
を読み込む



<https://r.yamap.com/29644>

2

お名前、ゼッケン番号を
入力

YAMAP
YAMAPトレイルレース

お名前 **必須**

姓 田 鈴木
名 関 太郎

ゼッケン番号 **必須**

0001

注意事項

1. この情報は、万一事故が発生した場合などに、あなたを捜索するための貴重な情報となります。

2. この画面から登録することで、YAMAPアプリで活動記録中の位置情報が大会事務局に共有されます。

3. 共有される期間は、大会開始直前から終了して数時間程度です。共有される位置の範囲は、大会コースが含まれるYAMAPの地図の範囲内のみです。

3

注意事項を確認の上、
「同意して確認画面へ」
をタップ

注意事項

1. この情報は、万一事故が発生した場合などに、あなたを捜索するための貴重な情報となります。

2. この画面から登録することで、YAMAPアプリで活動記録中の位置情報が大会事務局に共有されます。

3. 共有される期間は、大会開始直前から終了して数時間程度です。共有される位置の範囲は、大会コースが含まれるYAMAPの地図の範囲内のみです。

同意して確認画面へ

4

入力した内容を確認し、
「登録する」をタップ

YAMAP
YAMAPトレイルレース

ご入力内容を確認のうえ、「登録する」ボタンを押してください。

お名前 **必須**
佐藤 コキ丸

ゼッケン番号 **必須**
0001

修正する 登録する

5

YAMAPアプリに
登録完了の通知が届く

YAMAP
YAMAPトレイルレースへの登録が完了しました。登録内容の確認や修正...

YAMAPトレイルレース
登録が完了しました

大会当日までに参加する大会の地図をダウンロードのうえ、ご利用ください。
YAMAPの詳しい使い方は「YAMAPの使い方」をご覧ください。
大会についてご不明点は大会事務局にお問い合わせ下さい。

この機能について

編集/解除する

YAMAPアプリに届くお知らせからも、編集と解除ができます。

STEP3 地図のダウンロード①

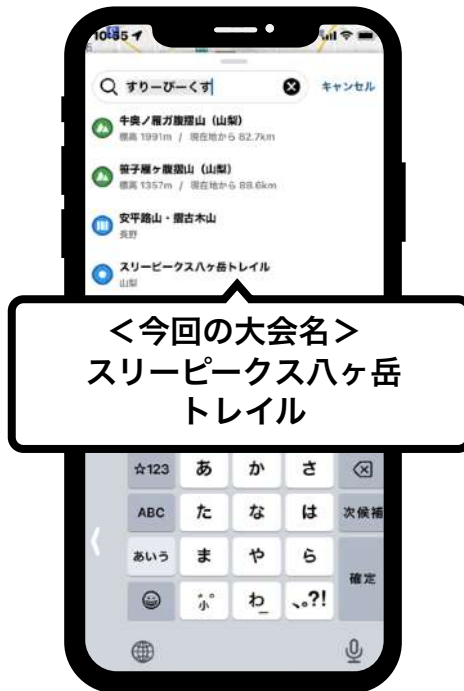
1

さがすタブをタップ



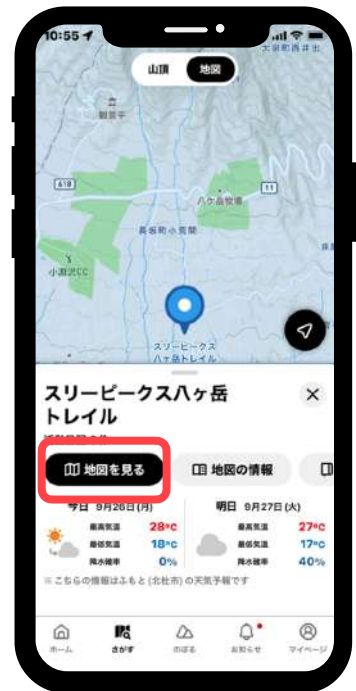
2

大会名で地図を検索



3

地図をタップ



4

右下の「ダウンロード」をタップ



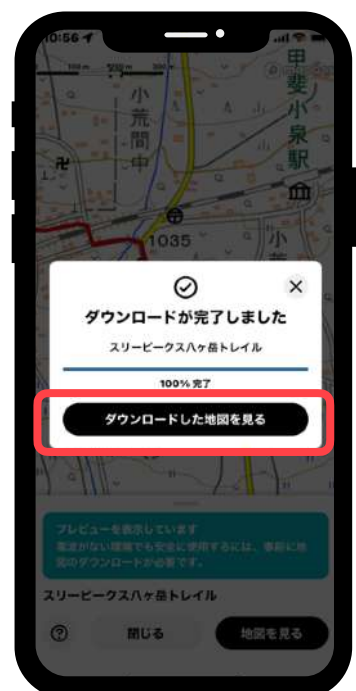
5

「新・ベーシック地図」の「ダウンロード」をタップ



6

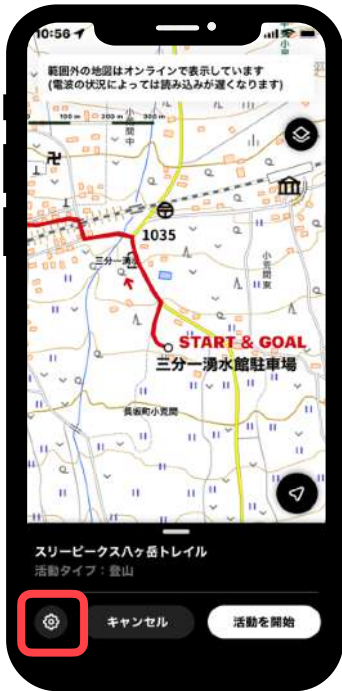
「ダウンロードした地図を見る」をタップ



STEP3 地図のダウンロード②

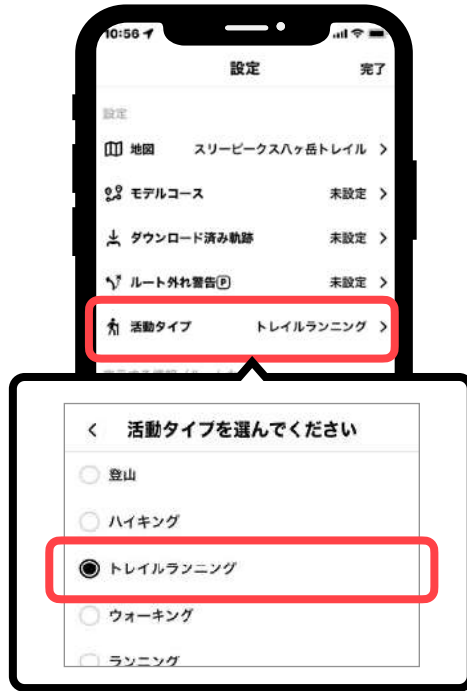
7

左下の  をタップ



8

活動タイプを「トレイルランニング」に変更



9

「表示する情報」を設定し「完了」をタップ



10

大会の地図にコースが表記されます



STEP4 当日の使い方

1

のぼるタブをタップ



2

ダウンロードした大会地図の「地図を見る」をタップ



3

「活動を開始」をタップ



4

走り終わったら、画面の下からシートを引き出し「終了」をタップ



この部分を指で上に引き上げると全体が表示されます

初めて使う場合、Bluetoothの通知で「OK」を選択



事務局が参加するみなさんの安全を確保するために、必ず「活動を開始」をおこなってください